



Groupe Enervie

SÉCURISATION DE L'INFRASTRUCTURE CRITIQUE POUR LA PROTECTION CONTRE LE SABOTAGE, LE VANDALISME, LES INTRUSIONS ET LE VOL

LE CLIENT

ENERVIE - "Südwestfalen Energie" et "Wasser AG" font partie du groupe d'entreprises de "Mark-E SA", "Stadtwerke Lüdenscheid GmbH" et "ENERVIE Vernetzt GmbH".

Le groupe ENERVIE fournit de l'électricité, du gaz, de la chaleur et de l'eau potable à environ 400.000 clients et partenaires commerciaux en Allemagne.

ENERVIE est l'un des plus grands fournisseurs indépendants d'énergie en Allemagne, qui exploitent plusieurs de ses propres centrales électriques. et est synonyme de solutions énergétiques efficaces.

ENERVIE exploite plusieurs sites géographiquement dispersés dans sa région d'approvisionnement.

L'EXIGENCE DU CLIENT

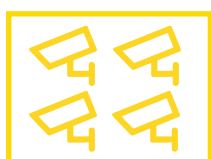
- Concevoir et fournir une solution de sécurité sur mesure pour chaque site de la zone de couverture.
- Tenir compte d'une part de l'emplacement des sites / sites d'exploitation. Ils sont parfois situés dans des zones mixtes d'habitations et de commerces, le long de routes à plusieurs voies et dont les bâtiments s'étendent jusqu'à la limite de la propriété ou dans des zones périphériques boisées. D'autre part, les infrastructures sont différentes et les caméras existantes doivent parfois être intégrées.

Les exigences de sécurité:

- Sécurisation du site de l'entreprise contre toute intrusion non autorisée (sécurisation du périmètre)
- Sécurisation des accès aux bâtiments et des voies d'accès
- Sécurisation des transformateurs, des bâtiments de stockage, des surfaces de stockage et des limites de terrain avec les voisins



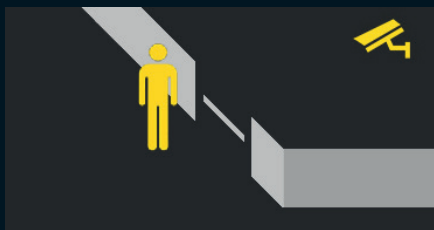
Base de données conforme au
RGPD, avec des droits
d'accès sécurisés



Intégration de caméras
existantes

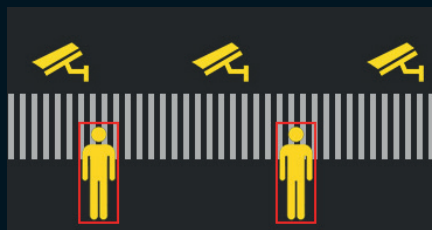


Utilisable par les tribunaux,
enregistrements
exportables



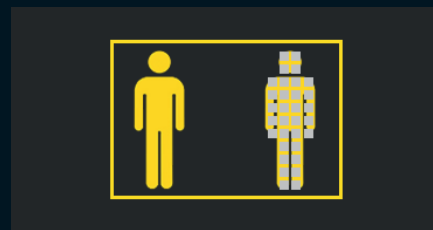
Surveillance des entrées

Les personnes visibles sont identifiées et documentées.



Sécurisation du périmètre

Surveillance sans faille des limites du terrain avec analyse du contenu vidéo.



Conforme au RGPD

Les collaborateurs en mouvement sont pixelisés de manière méconnaissable.

- Documentation et assistance dans les enquêtes de sabotage, vandalisme, effraction et vol
- Surveillance des processus de production d'énergie
- Intégration de caméras existantes

Exigences en matière de technique :

■ Surveillance en temps réel :

Surveillance en temps réel avec des caméras 5MP pour détecter et évaluer immédiatement les intrus ou les opérations suspectes en haute résolution et en détail.

■ Analyse de contenu vidéo :

Détection automatique de personnes et d'objets avec déclenchement automatique d'alarmes pour les forces d'intervention et enregistrement d'images en direct. Particularité : réduction du taux de fausses alarmes, surtout en limite du terrain.

■ Bases de données / Sécurité :

Stockage des données vidéo encryptées et protégées par mot de passe via le principe des 4 yeux et contrôle permanent de l'état du serveur et des caméras. Export des enregistrements sur des supports de stockage utilisables par les tribunaux.

■ Conforme au RGPD :

Masquage statique de zones d'images, des zones publiques, des terrains voisins, etc. sur des postes de travail permanents et masquage dynamique d'objets en mouvement pour respecter la vie privée des collaborateurs dans certaines zones.

■ Extensibilité :

Tous les systèmes de sécurité vidéo doivent être connectés à un système central de gestion des informations de sécurité afin de surveiller et contrôler tous les sites, et d'évaluer les incidents de manière centralisée.

LA SOLUTION DE GEUTEBRÜCK

Au total, un grand nombre de caméras IP, des caméras dômes, des stations G-ST équipées du logiciel de gestion vidéo G-Core ainsi que des serveurs VCApro, pour l'analyse de contenu vidéo, ont été installés sur les différents sites.

Les avantages pour le client :

- Surveillance permanente des zones critiques et sensibles avec respect des exigences CRITIS.
- Documentation et traçabilité des événements et des opérations sur les sites de l'entreprise.
- Temps de réponse rapide grâce à l'activation sans latence des images d'alarme et à l'alerte des forces d'intervention.
- Alerte immédiate d'une situation pour les pompiers et services de secours, basée sur la reconnaissance de l'incident.
- Identification, documentation et optimisation des procédures et des processus (audits, contrôles, certifications).
- Utilisation simple et orientée utilisateur des systèmes.

SERVICES ET ASSISTANCE

En collaboration avec la société d'installation Hait GmbH, Geutebrück a conçu et livré une solution vidéo absolument fiable qui répond entièrement aux exigences d'ENERVIE.

Geutebrück a délivré une formation complète au personnel, un support technique durant l'installation et la mise en service, ainsi que des prestations de service et de maintenance.

Solutions de sécurité vidéo Geutebrück d'un seul tenant.

LOGICIEL

MATÉRIEL

SERVICES