

CMS Videomodul

CMS Cash Management Systeme GmbH



Software - Maschine - Service

CMS Videomodul — Klare Sachlage durch Integration von Cash Management System und Videotechnik. Prozesse werden transparenter.

Branchenweit arbeiten Cash Management Software und Videoüberwachung voneinander getrennt. Die Zuordnung der jeweils generierten Informationen ist schwierig und zeitaufwendig.

CMS Cash Management Systeme GmbH und GEUTEBRÜCK GmbH haben gemeinsam eine Systemlösung, welche Zähl- und Videotechnik zu einem miteinander kommunizierenden Gesamtsystem verbindet, entwickelt.

Der Kundennutzen ist messbar. Unsicherheiten über Zählerdifferenzen sind nahezu auf Null gegangen. Die Handlungen der Mitarbeiter sowie das Ergebnis der maschinellen Geldbearbeitung sind nun einfach und zweifelsfrei nachvollziehbar.

Sichere Bargeldbearbeitung mit dem CMS Videomodul

CMS Videomodul bietet eine umfassende, eindeutige und schnelle Information für den Beweis bei Differenzzahlung.

CMS Videomodul verbindet. Der komplette Weg des Geldes wird lückenlos auf Video dokumentiert. Relevante Videobilder sind binnen Sekunden verfügbar.

Der Anwender verfügt über Suchkriterien, wie:

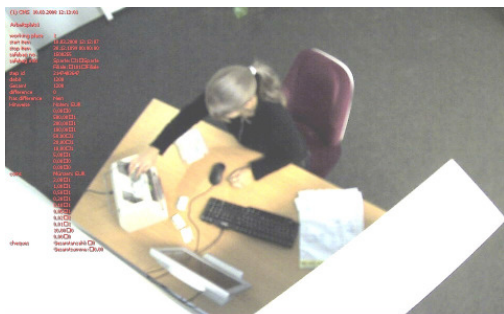


Bild: Geldzählplatz mit Dateneinblendung aus CMS

- Behältnis- oder Jobnummer
- Datum und Uhrzeit
- Kundennummer

Die Anbindung der Geldzählplätze und des Geldbearbeitungsprogramms - CMS Cash-Control32 - erfolgt problemlos über TCP/IP.

Merkmale:

- Prozesse werden transparenter
- Der komplette Weg des Geldes wird lückenlos videodokumentiert
- Eindeutige Zuordnung von Zähl- und Videobildern
- Relevante Videobilder sind durch effiziente Suchkriterien binnen Sekunden verfügbar
- Eindeutige Entlastung der Mitarbeiter
- Eindeutige Beweise gegenüber allen Beteiligten

Minimalkonfiguration Hardware

Cash Management System	CMS Cash-Control32 - Cash-Master32 - Cash-Worker32
Videosystem	Geutebrück re_porter/GeViScope
Bildwiedergabe- software	Geutebrück GSCView
Kameras	Beliebig
Betriebssystem	Windows ab 2000/XP
Schnittstelle	Über TCP/IP

Das **CMS Videomodul** ermöglicht eine automatische und direkte Einblendung von wichtigen Begleitdaten in den Videobildern, wie:

- Kundennummer (Kunde, Filiale und Sparte),
- Stückelung des Geldes und Gezählte Summe,
- Vorgabe und Differenzen,

Die neue Transparenz entlastet alle Beteiligten und die klare Sachlage stärkt die Kundenbeziehung, denn Sicherheit gibt Vertrauen.

Die Anwendungsbereiche sind vielfältig und reichen von Einzelhandelsketten über Banken und Cash Center bis zu Freizeitparks.

Von starken Komponenten unterstützt!

CMS Cash Management Systeme GmbH und GEUTEBRÜCK GmbH haben gemeinsam eine Systemlösung entwickelt.

- CMS Cash-Control32, der Schlüssel zur effizienten Geldbearbeitung
- Geutebrück re_porter/GeViScope, das digitale Video Alarmmanagement System
- Geutebrück GSCView, die effiziente Bildwiedergabesoftware

CMS Cash-Control32

Das Geldbearbeitungsprogramm **CMS Cash-Control32** besteht aus zwei Modulen - CMS Cash-Master32 und CMS Cash-Worker32.

CMS Cash-Control32 bietet Übersicht und Kontrolle über die Geldbearbeitung. Am Zählplatz bzw. am CMS Cash-Worker32 werden die Zählmaschinen angeschlossen — sowohl Notenmaschine als auch Münzmaschine — und die Bearbeitung von baren und unbaren Werten kann beginnen.

Eine Besonderheit des Programms CMS Cash-Worker32, realisiert durch das **CMS Videomodul**, ist die Einblendung von den direkt am Zählplatz erfassten Zählraten in den Videoüberwachungsbildern.

Geutebrück re_porter/GeViScope

Das digitale Video Alarmmanagement System — **re_porter/GeViScope** — ist sicher im Betrieb, effizient in der Nutzung und kompatibel für die Zukunft.

Die Highspeed Versionen von **re_porter/GeViScope** wurden für besonders anspruchsvolle Aufzeichnungsszenarien entwickelt. Die bewährte Basistechnologie bietet bei erweiterter Funktionsvielfalt ein Plus an Flexibilität. Sämtliche Funktionen sind bis ins Detail ausgereift und bieten einen schnellen, sicheren Zugriff auf Bilder oder Bildsequenzen. Darüber hinaus lässt sich **re_porter/GeViScope** um viele Bausteine ergänzen, damit Sie auf ein perfektes Gesamtsystem zugreifen können.

Geutebrück GSCView

Die digitale Bildauswertung und -anzeige erfolgt über das sehr flexibel nutzbare Softwarepaket **GSCView**.

Eine Vielzahl von intuitiv nutzbaren, komfortablen Funktionen zur Unterstützung des Nutzers stehen zur Verfügung, unter anderem bei der Alarmbearbeitung, Speicherbildauswertung, der Suche nach Ereignissen und der Sicherung von relevanten Daten auf externe Medien.

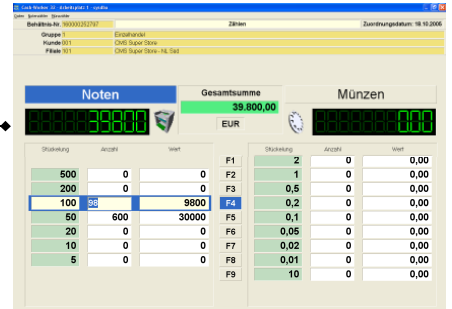


Bild: Screenshot, Zählmodus CMS



Bild: re_porter

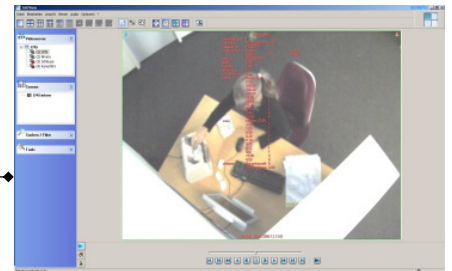


Bild: GSCView



CMS Cash Management Systeme GmbH
Querstraße 18 | D-04103 Leipzig

Tel.: +49 (0)341 9925 100

Fax: +49 (0)341 9925 109

E-Mail: sales@cms-net.com