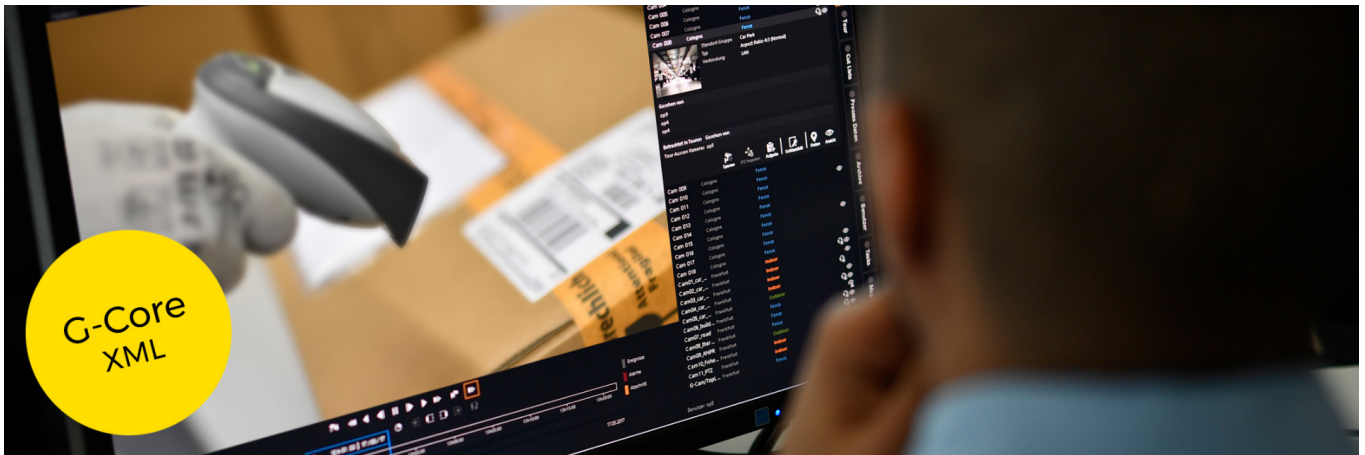


## Video-Sicherheit über XML verknüpft. G-Core/XMLConnect



Die Schnittstelle G-Core/XMLConnect verbindet das Geutebrück Video-Managementsystem G-Core (G-Scope) mit Dritt-Anbieter-Applikationen (Datenbanken), die Daten im XML-Format (**Extensible Markup Language**) bereitstellen können.

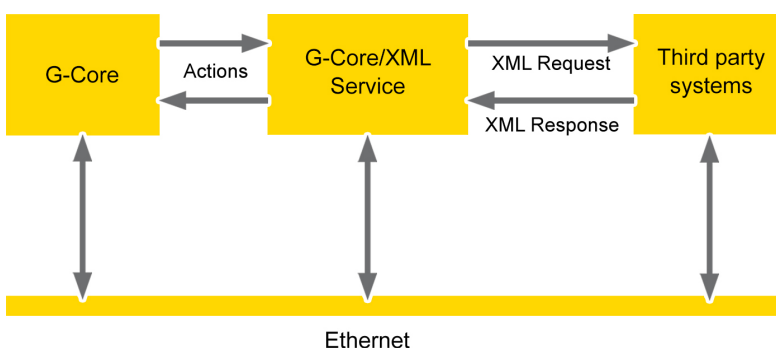
Der Datenaustausch kann über XML-Exporte der Dritt-Anbieter-Applikationen erfolgen, die entweder aktiv übermittelt werden oder von G-Core abgefragt werden. Somit können Daten aus SQL-Datenbanken (Microsoft, Oracle) auf einfache Weise in die G-Core Datenbank importiert werden und zur Auslösung von G-Core Aktionen verwendet werden. Die integrierte Plugin-Architektur und die umfangreiche Konfiguration ermöglichen vielfältige Anwendungsszenarien. So kann z.B. durch die Abfrage einer externen Nummernschild-Whitelist die Zufahrt zu einem Betriebshof automatisiert gewährt oder verweigert werden.

### Vorteile:

- Informationen aus externen Datenbanken steuern Ihr G-Core Video-Managementsystem.
- Automatischer oder eventgesteuerter Datenaustausch über XML-Exporte zwischen Dritt-Anbieter-Applikationen und der G-Core Datenbank.
- Plugin-Architektur zur Anpassung an jedwede Übertragungsschnittstelle.
- Kommunikation mittels Datei-Übergabe oder über Netzwerkabfrage.
- Einfacher Datenimport aus SQL-Datenbanken (Microsoft, Oracle).
- Umfangreiche Konfigurations-Möglichkeiten zur flexiblen Nutzung der Daten zur Steuerung von G-Core Aktionen.

### Empfohlene Einsatzbereiche und Anwendungen

Die Steuerung Ihres Video-Managementsystems durch externe Datenbank-Informationen ermöglicht vielfältige Anwendungsszenarien insbesondere in der Logistik und überall dort, wo externe, dynamische Datenbankeinträge visuell zu dokumentieren sind.



# Technische Daten

G-Core\_XMLConnect\_SI\_DE 30.04.2018

<b>Bezeichnung</b>	<b>Funktionen</b>
<b>Schnittstelle</b>	Die standardisierte XML-Schnittstelle (nach W3C, World Wide Web Consortium) ermöglicht die Nutzung von XML-Exporten aus Dritt-Anbieter-Applikationen. Informationen aus SQL-Datenbanken (Microsoft, Oracle) können in die G-Core Datenbank importiert werden und G-Core Aktionen erzeugen. Einsetzbar ab G-Core Version 2.3.1.248.
<b>Konfiguration</b>	Die Anpassung an Dritt-Anbieter-Applikationen erfolgt durch eine umfangreiche Konfiguration und ggf. die Erstellung eines Kommunikations-Plugins. Die Plugin-Schnittstelle verfügt über ein einfaches Interface, womit Plugins auch von Dritt-Anbietern erstellt werden können.
<b>G-Core/XMLConnect</b>	<b>Bestell Nr. 8.34079</b> Softwareoption zur Anbindung von beliebigen Dritt-Anbieter-Applikationen an G-Core (G-Scope) über eine XML-Schnittstelle .

Technische Änderungen und Liefermöglichkeiten vorbehalten.

GEUTEBRÜCK GmbH

Im Nassen 7-9 · D-53578 Windhagen · Tel. +49 (0)2645 137-0 · Fax-999 · E-mail: [info@geutebrueck.com](mailto:info@geutebrueck.com) · Web: [www.geutebrueck.com](http://www.geutebrueck.com)